



Scheda dati

MVS2pro è un sistema robotizzato per la determinazione della Densità o Massa Volumica Assoluta Standard (MVS) di polimeri mediante il principio della Spinta Idrostatica opportunamente corretto per ottenere il risultato espresso nell'unità MV (S).

MVS2pro determina la massa volumica in un ciclo completamente automatizzato che sostituisce il vecchio sistema utilizzato per questa misura (Colonne a Gradiente), che era caratterizzato da tipici errori umani e lentezza nella misura.

Il sistema **MVS2pro** è perfettamente integrato nel processo standard di qualità ISO9001. È già supportato da tutte le procedure di controllo per le misure eseguite utilizzando cinque diversi tipi di standard:

- 1 standard di densità certificato in vetro
- 1 standard certificato di massa
- 1 standard certificato di volume
- 1 standard di densità di polimero
- 1 standard di temperatura (termometro certificato)

Il tutto integrato in un piano statistico di controlli per verificare la validità delle determinazioni dei campioni.

MVS2pro dispone di un autocampionatore con un massimo di 16 campioni e / o standard di massa, densità o volume.

Il sistema effettua la misura di un campione in circa di 120 sec.

MVS2pro controlla costantemente la Temperatura alla quale viene effettuata la misura per avere la certezza che verrà rispettato il range di lavoro fissato nel metodo.

Questa **sonda Pt100** può essere calibrata utilizzando la procedura dal software di gestione con uno Standard primario aziendale per confronto.

MVS2pro nasce per la determinazione di MVS su **Polietilene ad Alta Densità (HDPE)** ma è ovviamente utilizzabile per lo stesso tipo di determinazione con altri tipi di materiali possano essere **analizzati con il metodo della spinta idrostatica**.

Il controllo integrale del sistema **MVS2pro** avviene tramite LAN da una console software, inclusa nel prezzo, che viene installata su un PC nella rete aziendale (o, se necessario, con un collegamento diretto al PC). La console del software consente di controllare il sistema e mantiene nell'archivio del database tutti i dati storici e tutte le misurazioni effettuate per ottenerlo. È possibile ricalcolare i dati archiviati con altri tipi di applicazioni come Excel, Access e trasferirli direttamente al LIMS.

Dati tecnici

- **Modello:** MVS2pro
- **Riproducibilità:** < 0.01%
- **Intervallo di temperatura:** da 10 ° C a 50 ° C (normalmente 23 ° C)
- **Tempo medio di analisi:** 120 s /campione
- **Campione:** diam. circa. 4 cm
- **Autocampionatore:** 16
- **Il sistema MVS2pro è conforme alle norme ISO1183-1, ISO2781, ASTM D792 e ISO 293 per la preparazione del campione.**

Accessori (obbligatori)

Supporto campioni serie a forma di uncino ed a forma elicoidale



Set di 20 campioni di supporto a forma di uncino.

Il kit è così composto: 16 uncini / forma elicoidale, 2 elicoidi / uncini e 2 supporti per cestelli.



[Guarda il video!](#)

Campioni di supporto cestello



Il kit è così composto:

16 supporti cestello, 2 elicoidali supporti, 2 supporti ad uncino.

Nel supporto cestello forato è possibile inserire delle sfere in polietilene o altro materiale come frammenti di vetro o pietre preziose (diamanti). Questi kit possono essere combinati in vari modi in base alle proprie esigenze.



[Guarda il video!](#)

Bilancia analitica Mettler



Bilancia elettronica analitica con peso di appoggio sottopiano per posizionare il campione di supporto nell'area di misurazione dell'**MVS2pro**. La bilancia consigliata è a 5 cifre decimali in grammi come: MS, XSR, serie XPR (d = 0,01 mg). La bilancia è controllata direttamente dall'**MVS2pro** tramite USB.



Copertura in vetro per protezione antivento

Dispositivo perfettamente compatibile con il sistema **MVS2pro**; permette di proteggere la bilancia da interferenze per esempio dagli spostamenti di aria all'interno del laboratorio, permettendo una migliore stabilizzazione dell' equilibrio.

Bagno termostatico



Sistema di termostatazione per il beker (beker termostatabile).

Consente il mantenimento della misura del liquido alla temperatura descritta nel metodo.

Il sistema dispone di una pompa di aspirazione per il ricircolo del liquido termostatato in un circuito esterno ed è controllato direttamente dall'**MVS2pro** tramite USB.

Standard di densità certificato



Standard di densità certificato in vetro.

Standard certificato di massa



Massa certificata per la regolazione della bilancia analitica con peso esterno per portare al massimo l'accuratezza del Sistema.

PC con tastiera, mouse e monitor



OS: WINDOWS10
con **MVS2pro**
Density Manager
Software
preinstallato.

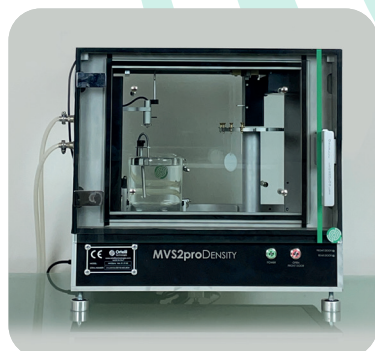
Serie MVS2pro Density



Productivity

CONFIGURAZIONE

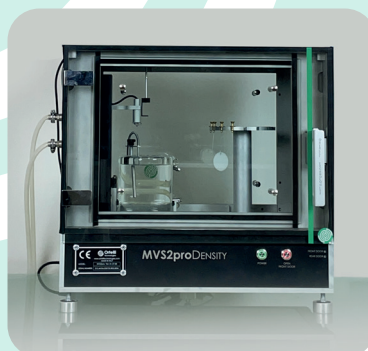
- Trasportatore
- Autocampionatore
16 posizioni
- Lift
- Gestione automatica
della sequenza



Plus

CONFIGURAZIONE

- Trasportatore
- Lift
- Gestione automatica
del singolo campione



Essential

CONFIGURAZIONE

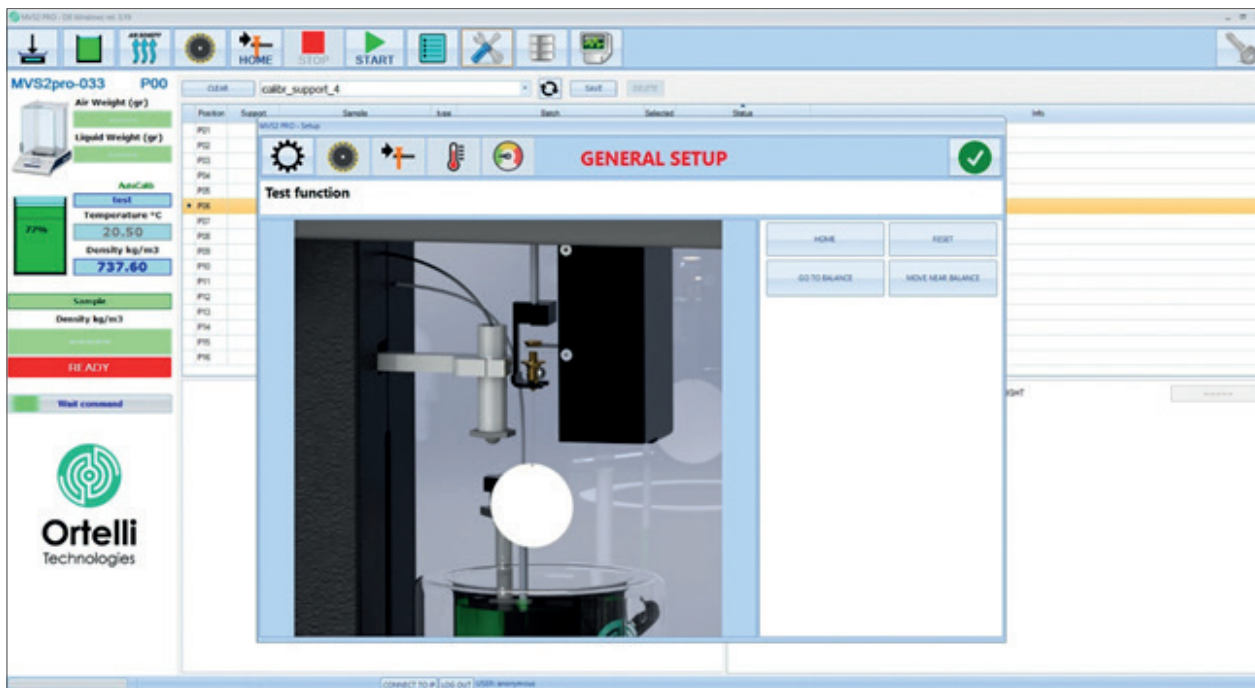
- Lift
- Gestione manuale
del singolo campione

MVS2pro Density System vs il vecchio metodo delle colonne a gradiente

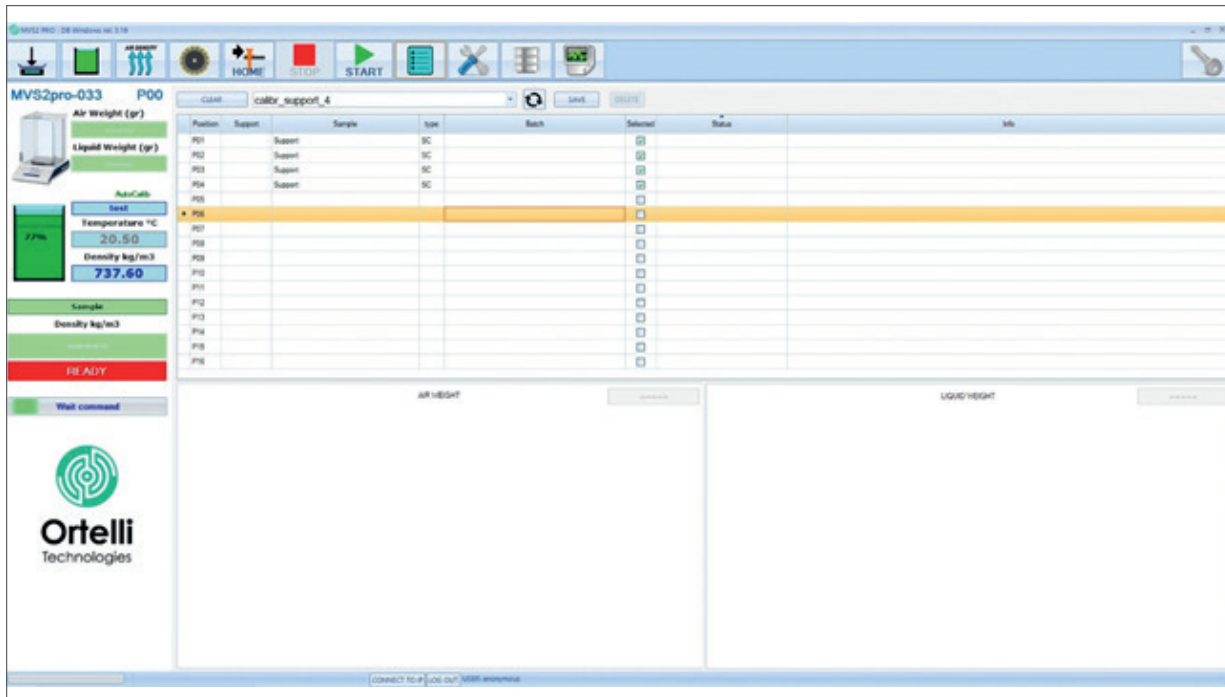


Sistema MVS2pro	Sistema colonne a gradiente
Misura diretta	Misura indiretta del campione
Certificabilità del sistema più facile	Difficile certificabilità esterna della misura
Piano di controllo statistico integrato della qualità	Difficile qualificazione esterna della misura
Controllo remoto e supporto della diagnosi	Non disponibile
Misura molto veloce (s)	Misura molto lenta (h)
Precisione, riproducibilità e affidabilità della misurazione	Non disponibile
Risultato non influenzato dalle capacità tecniche dell'operatore	Risultato influenzato dalle capacità tecniche dell'operatore
Dati gestiti conformi al Piano di transizione 4.0	Non conforme

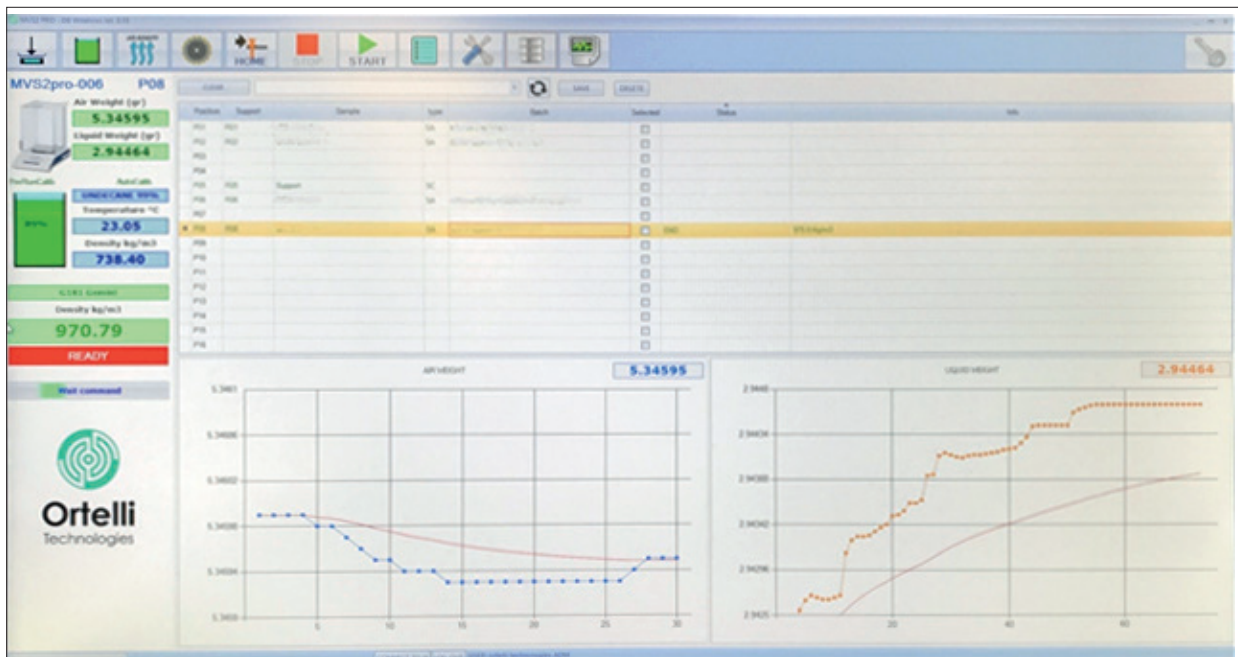
Il nostro software per la gestione della densità



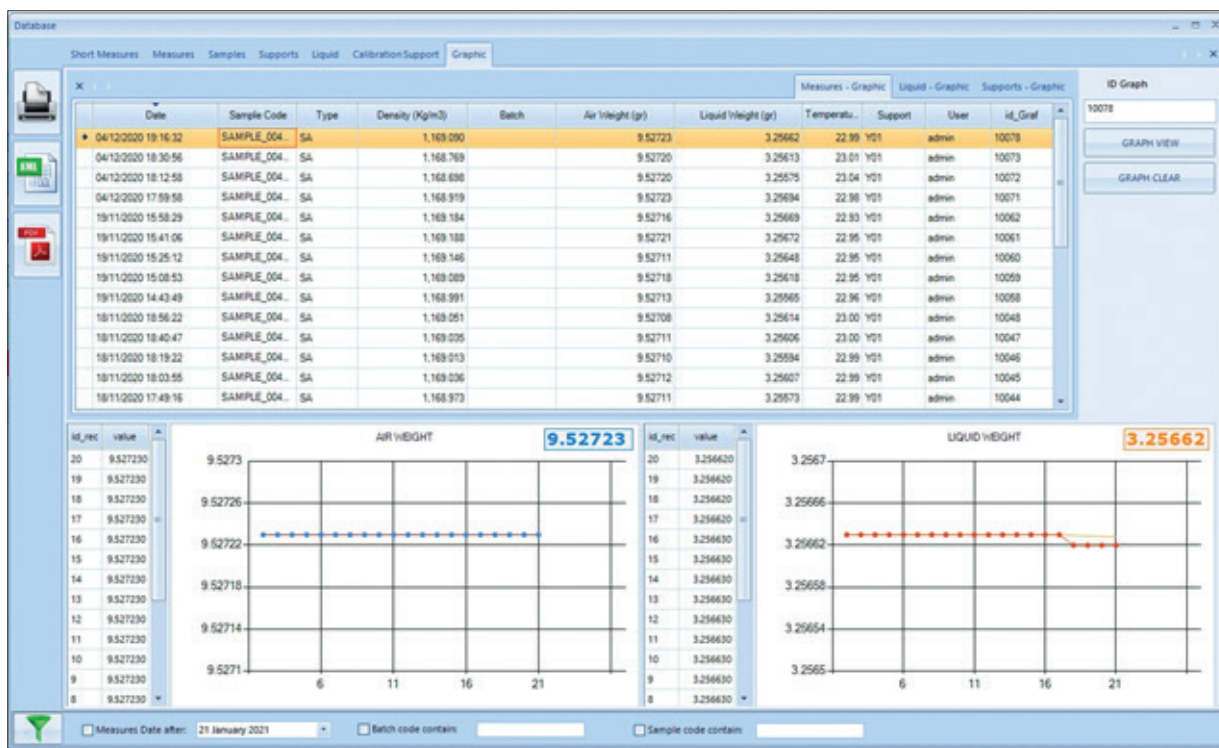
Completo settaggio dell'impostazione e della calibrazione dello strumento dall'applicazione Windows



Impostazione del metodo facile ed immediato fino a 16 campioni (incluso l'uso di modelli predefiniti dal manager).



Letture della sequenza completamente automatizzata, inclusi test di controllo e rilevamento corretto dei parametri misurati.



Controllo di tutte le fasi di set up e di analisi dei dati archiviati nel database del software, compresi i grafici dei dati presi in aria e nel liquido.

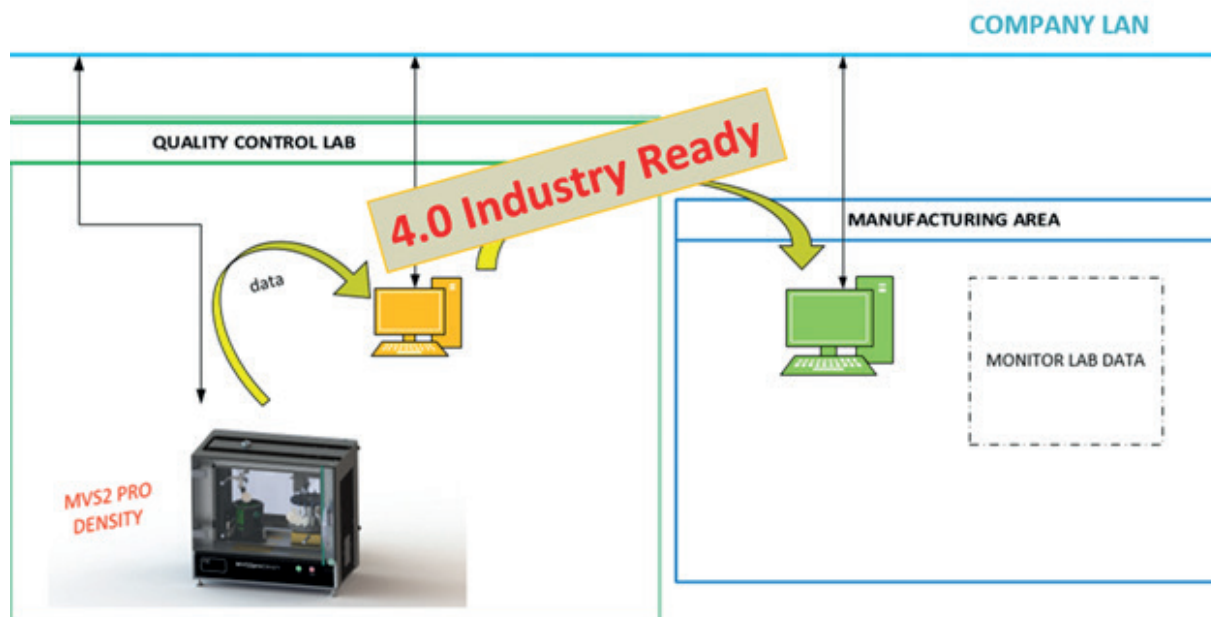
Agevolazioni fiscali



Le caratteristiche tecniche del sistema lo rendono acquistabile attraverso le agevolazioni fiscali esistenti, previste dal nuovo piano internazionale 4.0.

È inoltre fruibile l'opzione di noleggio per l'acquisto di questo sistema.

Piano di Transizione 4.0



Il sistema può essere completamente integrato all'interno della LAN aziendale con possibilità di trasferimento dei dati analitici alle aree di competenza individuate automaticamente.

Servizi su richiesta



- Demo in Live Webinar
- Misurazione in tempo reale dei vostri campioni



I nostri partner rappresentativi nel mondo



- Italia
- Repubblica Ceca
- Austria

Ortelli Technologies



via Pistoiese 601
59100 Prato PO
Tel.: +39 0574 668301
www.ortellitechnologies.com
www.ortelli.it
E-Mail: info@ortellitechnologies.com

- Cina

Golden Land Technology



3004, Tower B, U-SPACE,
No.8 Guangqumenwai Avenue
100022 Chaoyang District, Beijing
Tel.: +86 1058613618/58613619/
13910605171
www.goldenlandtech.com
E-Mail: info@goldenlandtech.com

- Francia
- Lussemburgo
- Belgio francofono
- Svizzera
- Africa

Delta Labo



Bâtiment Le Venango – AGROPARC
392 Rue Jean Dausset - BP 11575
84916 AVIGNON Cédex 9 – France
Tel. : +33 490271795
www.deltalabo.fr
E-Mail: jesus.serra@deltalabo.fr

- Stati Uniti
- Messico
- Colombia
- Brasile

NTS America Corporation



18 Bridge Street Unit 2A Brooklyn NY 11201
Tel.: +1 (786) 753 7709
www.ntsinter.com
E-Mail: info@ntsinter.com

- Russia
- Kazachistan
- Regno Unito
- Spagna
- Portogallo
- Albania

NTS International Group



Via dei Navicellari,6
0122 Roma, RM
www.ntsinternational.com
E-Mail: info@ntsinter.com

- India

ABS Instruments Pvt LTD



Unit 21, Block 1, SIDCO electronic
complex,
Thiru Vi Ka Industrial Estate,
Guindy, Chennai - 600032
Phone: +91-44-22500305 / 22500009 /
22500346
www.absinstruments.com
E-Mail: sales@absinstruments.com
NABL accredited calibration lab

- Arabia Saudita

Gulf Bio Analytical Group



Gulf Bio Analytical
Group

Office 902, Sapphire Tower
Al Ittihad Rd, near DNATA Deira
Dubai, UAE.
Phone: + 971 4 250 7300
www.gulfbioanalytical.com
E-Mail: contactus@gulfbioanalytical.com

- Canada

Hoskin Scientific LTD.



Unit 5, 3280 South Service Road W
ON L6L 0B1 Oakville, Canada
Phone: (905) 3335510
www.hoskin.ca
E-Mail: slewis@hoskin.ca

Ortelli Technologies Srl

Via Pistoiese, 601 59100 Prato ITALY

T +39.0574-668301

F +39.0574-811757

www.ortellitechnologies.com

www.ortelli.it

info@ortellitechnologies.com



guarda il video

youtu.be/tMWOHqX2eH4



Twitter /ortellitech



LinkedIn /company/

ortelli-technologies-s-r-l/



Instagram

/ortelli__technologies/